



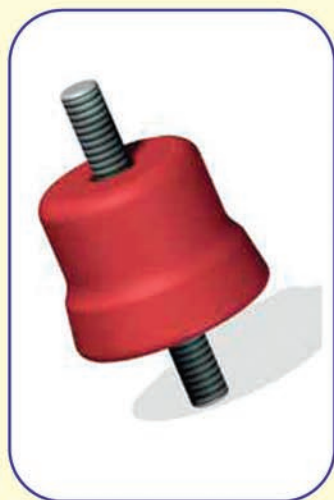
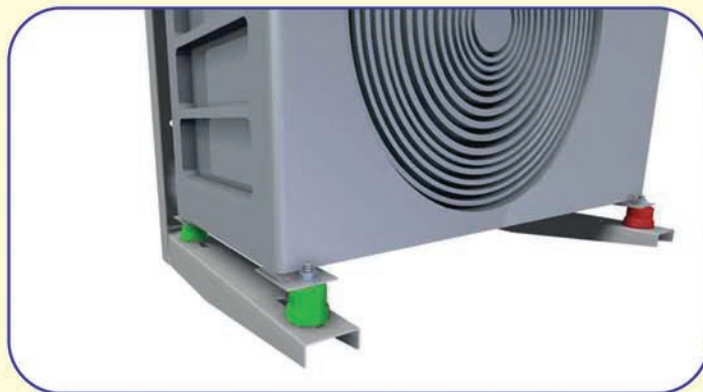
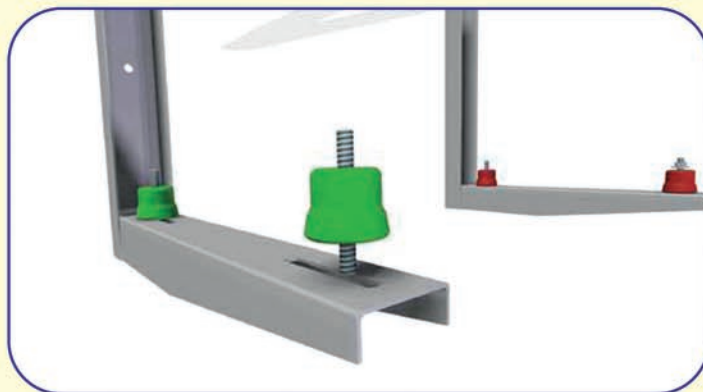
Серия BF

Специальные каучуковые виброизоляционные опоры для полупромышленных и бытовых машин преимущественно в секторе воздушного кондиционирования и вентиляции. Для размещения амортизатора следует принимать во внимание более тяжелый вес в моторной области и легкий вес возле вентилятора.

Применяются: для защиты оборудования от колебаний и соударений в амплитуде средне-высоких частот (1000 об/мин и более).

Новый дизайн моделей позволяет улучшить динамические характеристики, обеспечить лучшую фиксацию оборудования. Благодаря уникально спроектированной V-образной форме (у основания опора шире), снижается боковое давление, вызванное пуском и остановкой компрессора.

ПРИМЕНЕНИЕ:



ФИЗИКО - МЕХАНИЧЕСКИЕ ХАРАКТЕРИСТИКИ:

Выполнены из высококачественного каучука EP-RAL.

Устойчивы к атмосферным явлениям, озону, высокой влажности, ультрафиолетовому излучению, низким температурам (до -50 °C), высоким температурам (до +120 °C), а также к органическим жирам, соли, химическим моющим средствам.

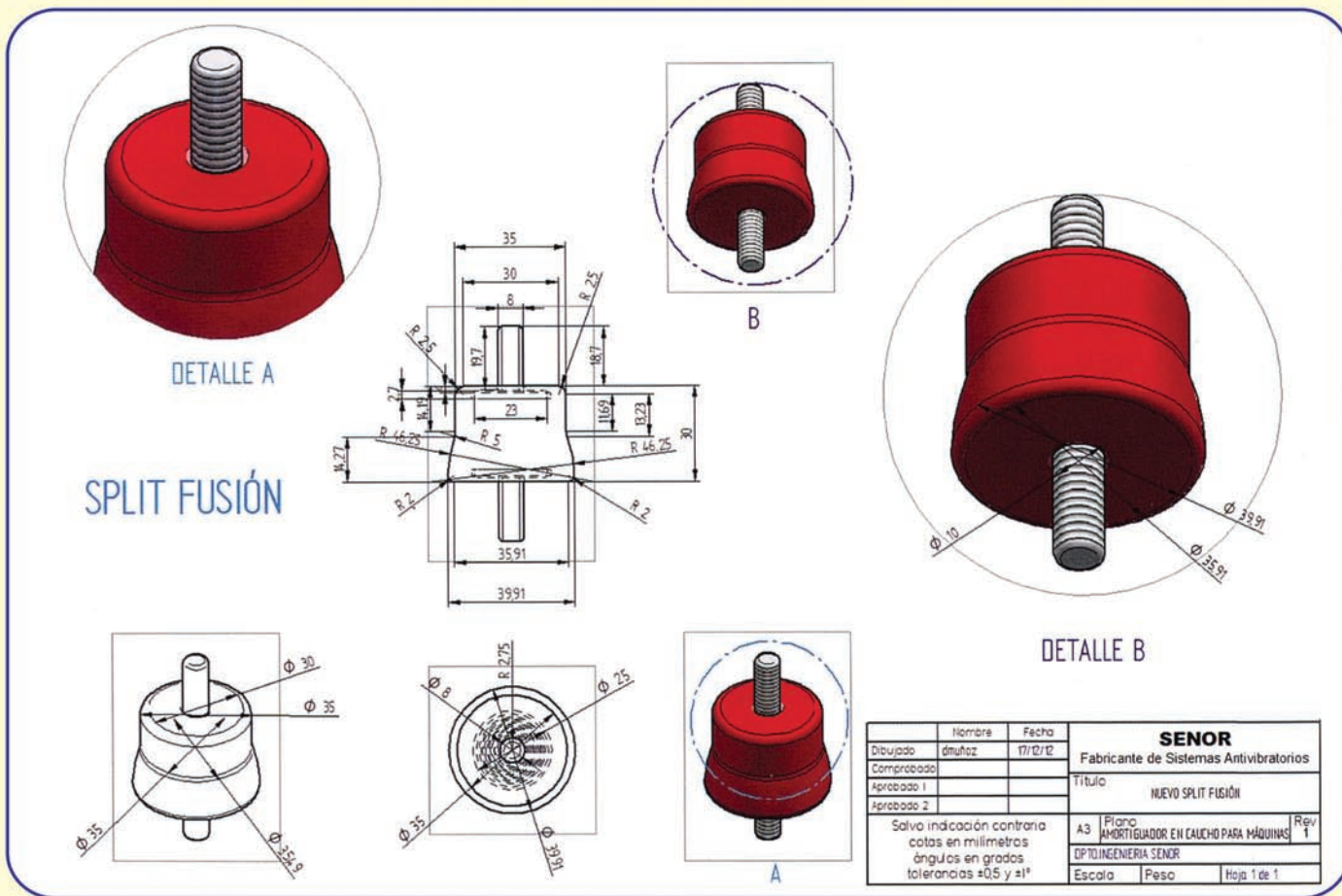
Включают: 2 независимые (для эффективного устранения вибрации на конструкцию) резьбовые шпильки Ø 8 мм М8, гайка и шайба (по 1 шт для каждой шпильки).





Все металлические части из высококачественной оцинкованной стали.

Цветовое решение каучука (серый, зеленый, синий и красный) позволяет дифференцировать виброопоры в зависимости от нагрузки.

BF-25 (серый): от 5 до 25 кг;
BF-45 (синий): от 35 до 45 кг;

BF-35 (зеленый): от 25 до 35 кг;
BF-60 (красный): от 45 до 60 кг.



МОДЕЛЬ	Нагрузка (Н)	Собственная частота (Гц)
BF-25 	250	7.50
BF-35 	350	8.70
BF-45 	450	8.75
BF-60 	600	8.90